

Clube de Investimento



BM&F BOVESPA

A Nova Bolsa



ATENÇÃO

Este texto visa a fornecer informações institucionais sobre a economia e o mercado de valores mobiliários brasileiros. Não é uma recomendação de investimento em qualquer ativo financeiro específico.

Para maiores esclarecimentos, procure sua Corretora. Ela pode ajudá-lo a avaliar os riscos e benefícios potenciais das negociações com valores mobiliários e, se for o caso, fornecer-lhe cópia de prospectos e outras informações sobre as companhias abertas.

Publicação da BM&FBOVESPA. É expressamente proibida a reprodução de parte ou da totalidade de seu conteúdo, mediante qualquer forma ou meio, sem prévia e formal autorização, nos termos da Lei 9.610/98.

Impresso em setembro/2008.

Clube de Investimento



Você acha que aplicar na Bolsa de Valores é difícil? Você acha que precisa de muito dinheiro e conhecimento para conseguir tirar proveito desse tipo de investimento?

Engana-se. Você também pode fazer o seu dinheiro render investindo no mercado de ações, exatamente como aquelas pessoas que usaram o dinheiro do FGTS para comprar ações da Petrobras e da Vale.

Além disso, você pode chamar os amigos e criar um Clube de Investimento. Assim, é muito mais fácil participar do mercado de ações.

Juntos, vocês terão as mesmas condições de comprar ou vender ações, como fazem os grandes investidores.

E o que é um Clube de Investimento?

Trata-se de uma aplicação financeira criada por um grupo de pessoas que desejam investir seu dinheiro em ações das empresas, ou seja, tornar-se sócias delas.

E, ao se tornar sócio de uma empresa, comprando suas ações, você terá direito a uma parcela dos lucros dela. Sabe por quê? Porque cada uma das ações representa um pedacinho do valor dessa empresa.



Saiba como fazer o seu Clube de Investimento

É muito fácil fazer um Clube de Investimento. Ele pode ser criado por empregados ou contratados de uma mesma entidade ou empresa, ou ainda por um grupo de pessoas que têm objetivos em comum, como professores, metalúrgicos, donas-de-casa, médicos, aposentados, entre outros.

Para criar o Clube de Investimento, você vai precisar de um administrador – que deve ser uma Corretora de Valores, uma distribuidora de títulos ou um banco. A Corretora escolhida cuidará de todos os documentos e dos registros legais e vai zelar pelo bom funcionamento do clube.

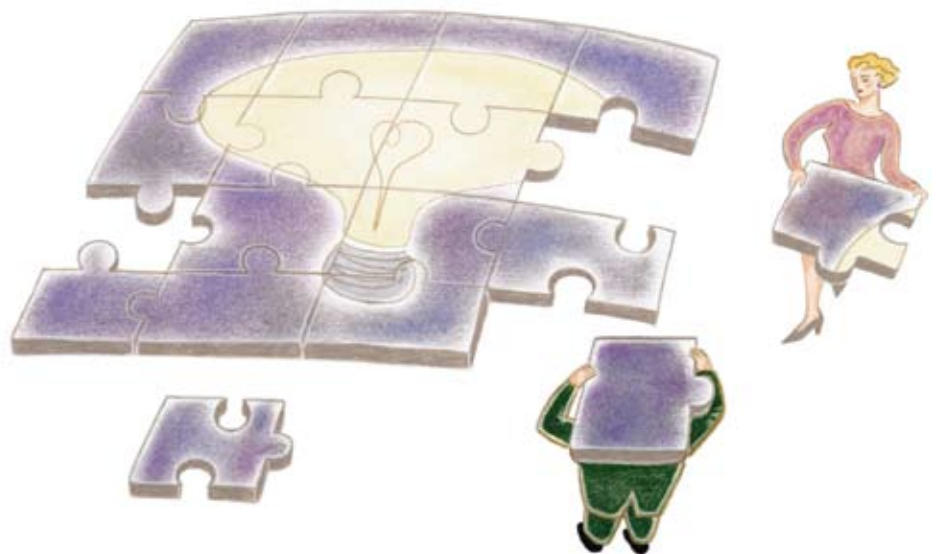
Ela também vai lhe mostrar que cada Clube de Investimento tem seu estatuto social, ou seja, o regulamento para sua criação. O regulamento é o conjunto de

normas e leis que devem ser seguidas para o funcionamento do clube.

Além dos processos burocráticos descritos acima, a Corretora que estiver administrando o seu Clube de Investimento também poderá ser a responsável pela escolha das ações que compõem a carteira dele.

Carteira de ações é o nome dado ao conjunto de papéis que serão comprados para o Clube de Investimento com o dinheiro de todos os participantes.

O rendimento das aplicações, bem como outras informações acerca das movimentações realizadas pelo Clube de Investimento, será informado pela Corretora.



Condições para a criação do Clube de Investimento

Pelas regras, o Clube de Investimento não tem data para acabar, mas ele pode ter um prazo predefinido para ser extinto, caso seja essa a vontade dos participantes.

O Clube de Investimento tem critérios para a escolha das ações que vão fazer parte de sua carteira. Esses critérios são conhecidos como a política de investimento que o administrador vai usar. Ele vai escolher o tipo de ação que deverá estar na carteira do Clube de Investimento, de acordo com essa política.

A compra e a venda das ações, o prazo mínimo para você deixar o dinheiro aplicado no Clube de Investimento e as regras para a entrada de um novo participante também serão relacionados no estatuto social, assim como as condições para o encerramento do clube e o que se deve fazer no caso de morte ou invalidez dos participantes.

Como você pode ver, tudo vai estar registrado, até a taxa de administração e a porcentagem, mensal ou anual, cobrada de cada um dos participantes para cobrir as despesas do Clube de Investimento.



Registro e fiscalização do Clube de Investimento

A BM&FBOVESPA é quem registra o clube e o fiscaliza, em conjunto com a Comissão de Valores Mobiliários (CVM), órgão do governo que regulamenta todo o mercado de ações.

O registro do Clube de Investimento é realizado depois de analisada a documentação necessária, documentação esta que a Corretora de Valores escolhida encarrega-se de providenciar.

Clube de Investimento

O Clube de Investimento pode ter no máximo 150 participantes, porém, no caso de um clube que reúna funcionários, empregados ou contratados de uma mesma entidade, empresa ou qualquer grupo de sociedade, o número de membros pode ser maior que 150.

Entretanto, um único participante não pode ter mais de 40% do total das cotas; e novos membros podem ser aceitos num Clube de Investimento.





The background of the page features several stacks of coins. In the foreground, there are two stacks: one of silver coins on the left and one of copper coins on the right. In the background, there are more stacks of copper coins, some slightly out of focus. The coins are arranged on a light-colored surface.

As cotas

As cotas são mantidas em depósito, pelo Clube de Investimento, em nome dos seus compradores, o que é feito pelo administrador.

O clube poderá determinar o número mínimo de cotas que são compradas por membro. Cada cota representa a divisão do valor do dinheiro do clube pelo número total de cotas. E todos os participantes têm direito de comprar novas cotas durante o funcionamento do Clube de Investimento.

Taxa de administração

A taxa é mensal e definida conforme o tamanho do clube, da tarefa do administrador e das despesas gerais, como folhetos, correspondências, documentos, relatórios, que são necessários para manter você bem informado.

Operações permitidas ao Clube de Investimento

O Clube de Investimento pode comprar títulos e ações negociados na Bolsa de Valores, porém, operações mais complexas e do mercado futuro sofrem algumas restrições.

Os tipos de títulos da carteira do Clube de Investimento

Todo Clube de Investimento deve ter no mínimo 51% do seu dinheiro aplicado em ações. Os 49% restantes poderão ser investidos, por exemplo, em títulos de renda fixa.



Assembléia Geral

Os participantes têm direito de opinar sobre qualquer mudança no estatuto do Clube de Investimento. Quando isso ocorre, realiza-se uma reunião chamada Assembléia Geral. Tudo o que é decidido na assembléia, por votação, é apresentado aos participantes na forma de um documento.

A assembléia serve ainda para a apresentação anual do balanço, ou seja, para mostrar como anda o dinheiro do Clube de Investimento. Ela pode ser realizada uma vez por mês ou em convocações extras, caso seja necessário.

A chamada para a assembléia será feita via correspondência, publicação em jornal ou *e-mail* (correio eletrônico).



Vale a pena lembrar que ação é um investimento de risco. A curto prazo, assim como pode valorizar, também pode desvalorizar. A longo prazo, porém, ação tem sido um bom investimento.

Conte com sua Corretora de Valores para dar início ao seu Clube de Investimento e descubra como é fácil investir em ações!

*Praça Antonio Prado, 48
01010-901 São Paulo, SP
+11-3119-2000
Fax +11-3107-9911
bmf@bmf.com.br*

*Rua XV de Novembro, 275
01013-001 São Paulo, SP
+11-3233-2000
Fax +11-3242-3550
bovespa@bovespa.com.br*

www.bmfbovespa.com.br

BM&FBOVESPA 
A Nova Bolsa