

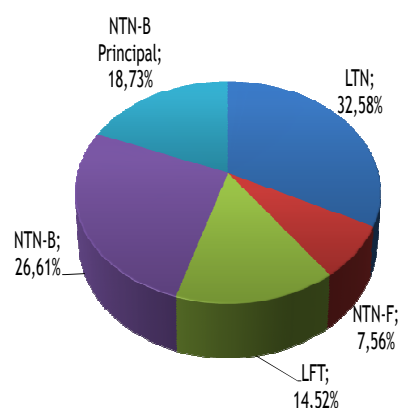
BALANÇO DO TESOURO DIRETO JUNHO, 2010

O **Tesouro Direto**, programa que possibilita a aquisição de títulos públicos por pessoas físicas pela internet, foi implementado pelo Tesouro Nacional em conjunto com a CBLC*, em 7 de janeiro de 2002, com os seguintes objetivos: democratizar o acesso a investimentos em títulos federais, incentivar a formação de poupança de longo prazo e facilitar o acesso às informações sobre a administração e a estrutura da dívida pública federal brasileira.

Em junho, o montante financeiro vendido no Tesouro Direto foi de **R\$ 146,50 milhões**, o que representou um resultado 13,64% inferior ao mês anterior e 31,50% superior ao observado em junho de 2009. No mês, destaca-se a elevada demanda por **títulos indexados ao IPCA (NTN-B e NTN-B Principal)**, cuja participação nas vendas atingiu **45,34%**. Os **títulos prefixados (LTN e NTN-F)**, que possuem rentabilidade definida no momento da compra, ficaram em segundo lugar entre os mais vendidos, com participação de **40,14%** do total das vendas. Os **títulos indexados à taxa Selic (LFT)** apresentaram participação de **14,52%** nas vendas no mês.

Tabela 1 – Participação dos títulos nas vendas - Junho/2010

Título	Volume Financeiro (R\$ Milhões)	%
Prefixados	58,80	40,14%
LTN	47,72	32,58%
NTN-F	11,08	7,56%
Indexado à Taxa Selic	21,27	14,52%
LFT	21,27	14,52%
Indexados ao IPCA	66,42	45,34%
NTN-B	38,98	26,61%
NTN-B Principal	27,44	18,73%
TOTAL	146,50	100,00%



Fonte: BM&FBOVESPA
Elaboração: Tesouro Nacional

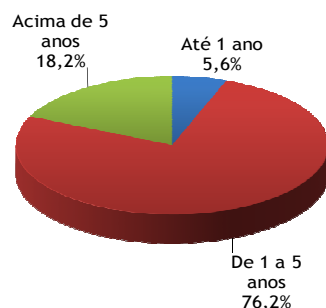
(*) A Companhia Brasileira de Liquidação e Custódia (CBLC) foi incorporada pela BM&FBOVESPA em 28.11.2008, que assumiu todos os direitos e obrigações referentes ao Tesouro Direto.

As vendas de títulos com prazo entre 1 e 5 anos representaram **76,18%** do total e os títulos com prazo acima de 5 anos corresponderam a **18,19%** do total, reafirmando o papel do Tesouro Direto como opção de poupança de médio e longo prazo.

Tabela 2 – Vendas mensais por prazo - Junho/2010

Prazo	Volume Financeiro (R\$ Milhões)	%
Até 1 ano	8,25	5,63%
De 1 a 5 anos	111,60	76,18%
Acima de 5 anos	26,64	18,19%
TOTAL	146,50	100,00%

Fonte: BM&FBOVESPA
Elaboração: Tesouro Nacional



O **número total de investidores cadastrados** ao fim do mês de junho atingiu **193.757**, o que representa incremento de **21,08%** nos últimos doze meses. Em junho, **3.198** novos participantes se cadastraram no Tesouro Direto.

A utilização do Programa por pequenos investidores pode ser observada pelo **elevado volume de vendas até R\$ 5.000,00**, cuja participação concentrou **57,47%** do volume aplicado no mês. Destaca-se ainda que o valor médio por operação, neste mês, foi de R\$ 14.915.

Gráfico 1 – N° de investidores cadastrados no Tesouro Direto

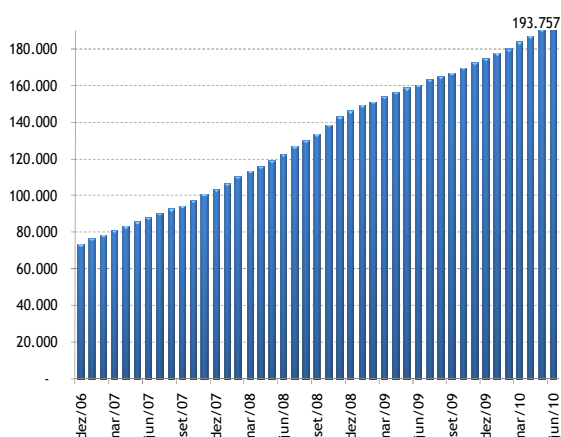
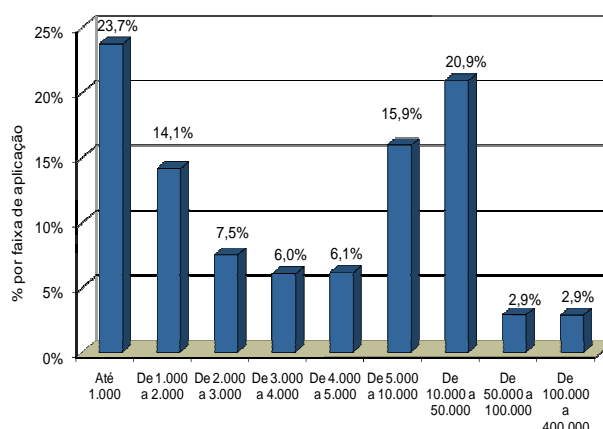


Gráfico 2 – Percentual de Vendas por Faixa de Aplicação - Junho/10



As **recompras** semanais (para as quais não há limite mínimo ou máximo) têm como objetivo prover liquidez aos títulos públicos. Em junho, o volume financeiro **recomprado** foi de **R\$ 34,65 milhões**, com destaque para a LFT, que apresentou o volume de R\$ 9,83 milhões (28,39% do total).

Tabela 3 – Participação dos títulos nas recompras - Junho/2010

Título	Volume Financeiro (R\$ Milhões)	%
Prefixados	12,88	37,16%
LTN	7,66	22,10%
NTN-F	5,22	15,06%
Indexado à Taxa Selic	9,83	28,39%
LFT	9,83	28,39%
Indexados a Inflação	11,94	34,45%
NTN-B	6,94	20,03%
NTN-B Principal	4,87	14,05%
NTN-C	0,13	0,37%
TOTAL	34,65	100,00%

Fonte: BM&FBOVESPA
Elaboração: Tesouro Nacional

O **estoque** total do Tesouro Direto, que representa os títulos públicos em poder dos investidores dessa modalidade, é de **R\$ 3,90 bilhões (incremento de 3,85% sobre o mês anterior e incremento de 33,05% sobre junho de 2009)**. Em junho, os títulos remunerados por índices de preços respondem pelo maior volume no estoque, alcançando 48,91%. Na seqüência, aparecem os títulos prefixados, com participação de 37,13%. Finalmente, a participação dos títulos indexados à taxa Selic é de 13,96%.

Tabela 4 - Participação dos Títulos no Estoque do Tesouro Direto – Posição 30/06/10

Título	Estoque (R\$ Milhões)	%
Prefixados	1.450,06	37,13%
LTN	846,06	21,67%
NTN-F	604,00	15,47%
Indexado à Taxa Selic	545,09	13,96%
LFT	545,09	13,96%
Indexados a Inflação	1.909,86	48,91%
NTN-B	1.022,45	26,18%
NTN-B Principal	784,64	20,09%
NTN-C	102,77	2,63%
TOTAL	3.905,01	100,00%

Fonte e Elaboração: Tesouro Nacional

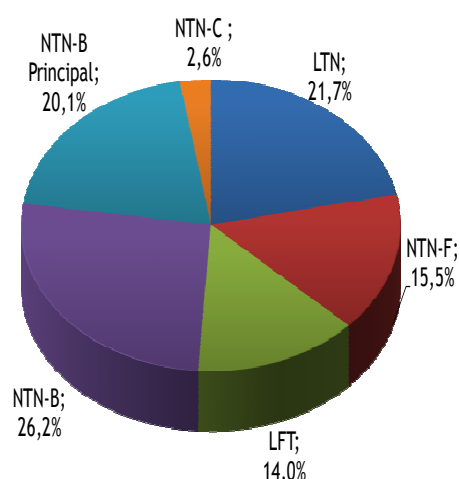
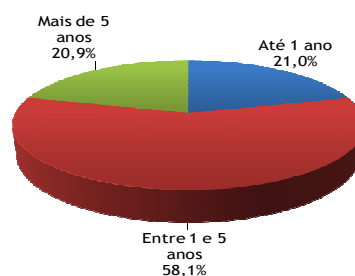


Tabela 5 - Estoque do Tesouro Direto por prazo – Posição 30/06/10

Prazo	Estoque (R\$ Milhões)	%
Até 1 ano	818,20	21,0%
Entre 1 e 5 anos	2.271,64	58,2%
Mais de 5 anos	815,17	20,9%
TOTAL	3.905,01	100,00%



No que se refere à rentabilidade dos títulos em junho, destacam-se a NTN-F com vencimento em janeiro de 2021 e a NTN-F com vencimento em janeiro de 2017, que apresentaram retorno de 2,54% e 2,25% no mês, respectivamente. Esses valores podem ser conferidos no site do Programa, na seção “Estatística e Formação de Preços”¹.

¹Acesse http://www.tesouro.fazenda.gov.br/tesouro_direto/rentabilidade.asp